

【賃貸】

インターネット物件登録掲載料金

アパハウ(賃貸・テナント)やウルウル(売買)WEBサイトは、月間15万件PV(ページビュー)の熊本不動産総合検索サイトです。管理物件の成約媒体としてご活用ください。
月2回発行(発行部数2万部)の紙媒体とのメディアミックスプランもおすすです。

www.apahau.co.jp/ 月70万PV(ページビュー)

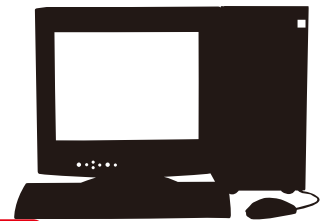


アパハウ賃貸ネット

特長

- 画像最大20点对応
- Google オンマップ機能
- 携帯サイト版対応
- 加盟店物件検索結果上位表示
- 御社 URL 表示リンク
- 初期費用概算計算書つき **アパハウのみの機能**
- 物件ごと月別・日別アクセス解析機能 **アパハウのみの機能**

御社のパソコンで登録・物件管理ができます。



ネット広告のみのご利用プラン

賃貸ネットオンリー

□ 初期費用 初回設定料金 20,000 円

	価格	登録物件数
賃貸ネット5	2,500円	●最大5物件登録
賃貸ネット10	5,000円	●最大10物件登録
賃貸ネット20	10,000円	●最大20物件登録
賃貸ネット30	15,000円	●最大30物件登録
賃貸ネット40	20,000円	●最大40物件登録
賃貸ネット50	25,000円	●最大50物件登録
賃貸ネット75	37,500円	●最大75物件登録
賃貸ネット100	50,000円	●最大100物件登録

※料金にはすべて消費税が含まれます。

新サービス
スタート!

☆ 新規登録が可能

☆ **NEW** マークが1週間表示

※入力代行
物件登録・・1物件200円
間取制作・・300円～

雑誌広告掲載 + 賃貸ネットご利用プラン

賃貸ネットダブル

□ 初期費用 初回設定料金 5,000 円

	利用料金 / 号	
1 ページ	4,000円 ← 通常料金 8,000円	
1/2 ページ	2,000円 ← 4,000円	
1/4 ページ	1,000円 ← 2,000円	
1/8 ページ	500円 ← 1,000円	
特集掲載	200円 ← 400円	

おためしキャンペーン
半額!!



月2回発行(2万部)

紙媒体とネット同時情報公開で
反響率アップ!

※1 枠広告は対象外となります。

※料金にはすべて消費税が含まれます。

【売買】

インターネット物件登録掲載料金

アバハウ(賃貸・テナント)やウルウル(売買)WEBサイトは、月間15万件PV(ページビュー)の熊本不動産総合検索サイトです。管理物件の成約媒体としてご活用ください。
月2回発行(発行部数2万部)の紙媒体とのメディアミックスプランもおすす
めです。

uluulu.jp/ 月15万PV(ページビュー)



アバハウ姉妹版
売買専門サイト

ウルウル売買ネット

特長

- 画像最大20点对応
- Google オンマップ機能
- 地図から検索(MAP上に物件のアイコンが表示されます) **ウルウルだけの機能**
- 携帯サイト版対応
- 加盟店物件検索結果上位表示
- 御社URL表示リンク
- ユーザー検索条件アクセスランキング集計 **ウルウルだけの機能**
- 業者間流通物件閲覧(熊本の売買情報約5,000件のデータベース) **ウルウルだけの機能**

ネット広告のみのご利用プラン **売買ネットオンリー**

□初期費用 初回設定料金: 10,000円

	利用料金/月	登録物件数
成約時広告料方式 <small>※1</small>	無料	30
月額定額広告料方式	バナー可 5,000円 or 7,500円 → キャンペーン価格 2,500円	30

※1. 成約時広告料方式・ご成約時に物件価格の0.5%(バナーリンク可の場合)・0.75%(バナーリンク不可の場合)を広告料としてお支払い頂くシステム

※追加物件1件につき150円が加算されます。

※料金にはすべて消費税が含まれます。

新サービス スタート!

初期の物件登録は、当社で無料で入力を行います。

←キャンペーン期間: H24年3月末まで

特典1: 翌月の新規登録・修正など5物件まで無料代行

特典2: ウルウル雑誌(月2回発行)で1回文字1枠付

※入力代行
物件登録・・・1物件200円
間取制作・・・300円～

雑誌広告掲載 + 売買ネットご利用プラン **売買ネットダブル**

□初期費用 初回設定料金: 10,000円

	利用料金/月	ネット登録数	雑誌掲載サイズ/その他サービス
売買ネット10	7,000円	最大10物件	1/8サイズ(最大6物件)
売買ネット20	14,000円	最大20物件	1/4サイズ(最大12物件)
売買ネット40	28,000円	最大40物件	1/2サイズ(最大24物件) ●業者間流通物件の閲覧
売買ネットS	56,000円	無制限	1Pサイズ(最大48物件) ●エンドユーザー紹介 ●業者間流通物件の閲覧



月2回発行(2万部)

※雑誌広告で自由レイアウトをご希望の場合は別途制作料がかかります。

※料金にはすべて消費税が含まれます。

アパハウ+ウルウル

バナー広告

掲載物件数約 1 万件、掲載会社約 400 社の熊本随一の不動産情報媒体です。月間 15 万件的アクセス数のアパハウ（賃貸・テナント）やウルウル（売買）WEB サイトで、御社のホームページとリンクさせるバナー広告をされることで、熊本で不動産をお探しのユーザーにより確実に御社の情報を提供することが可能です。

御社のホームページへエンドユーザーを誘導します。



トップページバナー広告



バナー広告を新規でご契約頂くと、こちらのコーナーで物件の写真紹介を致します。

バナー広告 - サイズ大

1 トップ右上・5社ランダム表示されます。

バナー広告 - サイズ小

- 2 トップ下段・1社独占常時表示されます。
- 3 トップ下段・5社ランダム表示されます。

■ オススメ物件情報広告

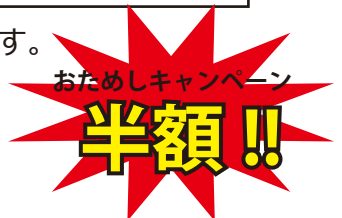
※最大 5 物件がランダムに表示されます。
※期間中に 1 回入れ替え可能です。

広告料金	1 物件 10,000 円 /月
-------------	-------------------------

種類	バナー広告 - 大 5社ランダム表示	バナー広告 - 小 1社独占	バナー広告 - 小 5社ランダム表示
1ヶ月	通常料金 42,000 円 (@42,000 円) ↑ 84,000 円 (@84,000 円)	通常料金 21,000 円 (@21,000 円) ↑ 42,000 円 (@42,000 円)	通常料金 11,550 円 (@11,550 円) ↑ 23,100 円 (@23,100 円)
6ヶ月	通常料金 207,900 円 (@34,650 円) ↑ 415,800 円 (@69,300 円)	通常料金 94,500 円 (@15,750 円) ↑ 189,000 円 (@31,500 円)	通常料金 56,700 円 (@9,450 円) ↑ 113,400 円 (@18,900 円)
12ヶ月	通常料金 327,600 円 (@27,300 円) ↑ 655,200 円 (@54,600 円)	通常料金 126,000 円 (@10,500 円) ↑ 252,000 円 (@21,000 円)	通常料金 88,200 円 (@7,350 円) ↑ 176,400 円 (@14,700 円)

※6ヶ月・12ヶ月でご契約の場合、ご請求は月のお支払いとなります。
※前納の場合はさらに 10%OFF の価格に致します。

- 保存形式 JPG か GIF ファイル
- サイズ バナー広告 - 大 W232×H58 ピクセル
バナー広告 - 小 W154×H54 ピクセル
- バナー制作 3,000 円



バナー広告

御社のホームページへエンドユーザーを誘導します。

掲載物件数約 1 万件、掲載会社約 400 社の熊本随一の不動産情報媒体です。月間 15 万件のアクセス数のアパハウ（賃貸・テナント）やウルウル（売買）WEB サイトで、御社のホームページとリンクさせるバナー広告をされることで、熊本で不動産をお探しのユーザーにより確実に御社の情報を提供することが可能です。



条件検索ページバナー広告

物件を探している人が「長嶺 - 戸島周辺」で検索した場合

あらかじめ設定しておいた御社のバナー広告が自動で表示。

広域エリア区分



狭域エリア区分



■エリア区分指定（広域区分）

1. 熊本市中心部
2. 熊本市東部
3. 熊本市西部
4. 熊本市南部
5. 熊本市北部

熊本市外

5. 上益城地区
6. 下益城地区
7. 菊池方面
8. 鹿本郡
9. 荒尾玉名方面
10. 阿蘇方面
11. 宇土天草方面
12. 人吉方面
13. 八代方面

自社の管理が多いエリアで、物件を探しているユーザーへ戦略的に御社のホームページを見てもらうことができます。

■エリア区分指定（狭域区分）

- 熊本市中心部
1. 九品寺 - 新屋敷周辺
 2. 呉服町 - 細工町周辺
 3. 国府 - 白山周辺
 4. 新町周辺
 5. 中心街
 6. 坪井 - 京町周辺
 7. 南熊本周辺
 8. 本山周辺
 9. 本荘 - 琴平周辺

熊本市東部

1. 健軍小学校周辺
2. 県庁 - 水前寺周辺
3. 若葉 - 東野周辺
4. 秋津 - 桜木 - 東町周辺
5. 県立大 - 小峯 - 佐土原周辺
6. 帯山 - 保田窪 - インター周辺
7. 長嶺 - 戸島周辺
8. 尾ノ上 - 京塚周辺
9. 大江 - 渡鹿周辺

熊本市西部

1. 河内 - 金峰山周辺
2. 花園周辺
3. 春日 - 田崎 - 熊本駅周辺
4. 小島 - 中島周辺
5. 城山 - 池上周辺
6. 島崎 - 横手周辺

熊本市南部

1. 出水 - 江津周辺
2. 川尻 - 近見周辺
3. 天明周辺
4. 田迎周辺
5. 白藤周辺
6. 鮑田周辺
7. 流通団地周辺

熊本市北部

1. 旧北部周辺
2. 黒髪周辺
3. 上熊本 - 池田 - 高平周辺
4. 電鉄亀井駅周辺
5. 龍田 - 武蔵ヶ丘周辺
6. 八景水谷 - 堀川周辺

エリア区分指定（広域区分）	10,000 円 / 1 エリア
エリア区分指定（狭域区分）	3,000 円 / 1 エリア

※バナー広告はランダム表示になります。